

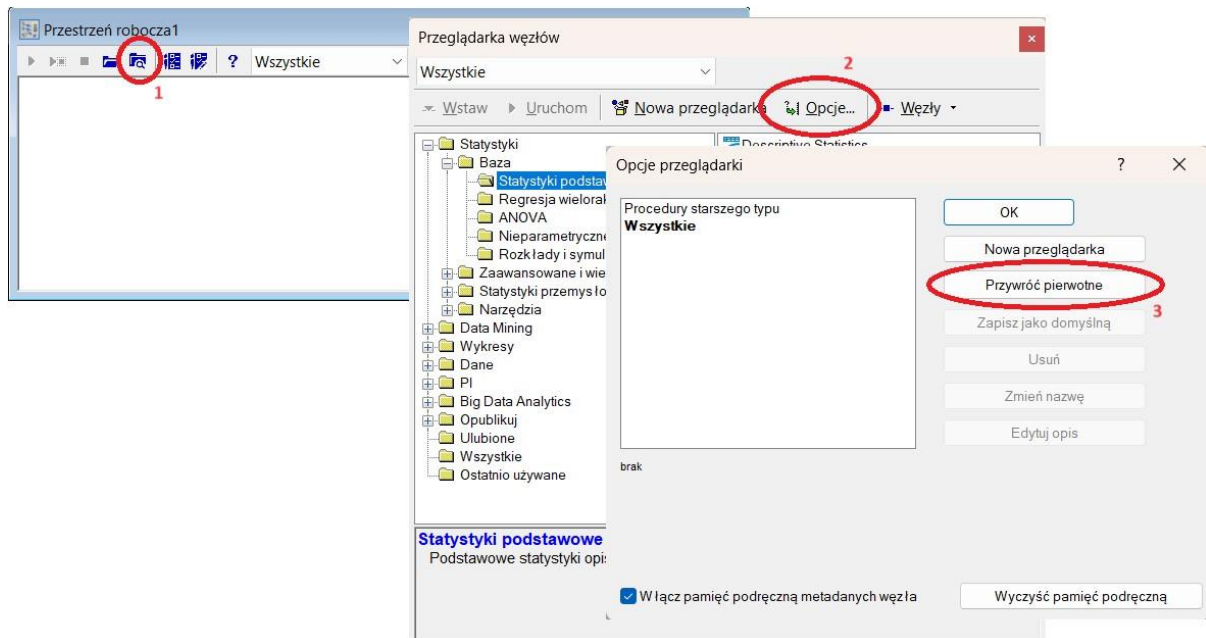
Instalacja pakietu językowego Statistica (TIBCO Statistica® 14.1.0 Language Pack PL) w systemie Windows



W przypadku chęci korzystania z **wersji polskiej** doradzamy korzystanie ze Statistica w wersji 13, ponieważ spolszczenie wersji 14.1 nie objęło całego programu, a w szczególności Pomoc elektroniczna jest dostępna tylko w angielskiej wersji językowej.

UWAGA: przed zainstalowaniem pakietu językowego należy zainstalować TIBCO Statistica® 14.1.0

1. Pobieramy na dysk komputera plik **.zip** pakietu językowego dla TIBCO Statistica® 14.1.0
2. Rozpakowujemy (wyodrębniamy) plik **.zip** pakietu językowego dla TIBCO Statistica® 14.1.0:
Plik **.zip** zawiera trzy elementy: folder o nazwie **pl**, oraz pliki **English.svb** i **Polish.svb**.
3. Przenosimy folder językowy **pl** oraz pliki **.svb** do **katalogu instalacyjnego** oprogramowania TIBCO Statistica® 14.1.0 (domyślna ścieżka instalacyjna to **C:\Program Files\TIBCO\Statistica**).
4. Uruchamiamy Statistica.
5. Resetujemy przeglądarkę węzłów:
 1. Klikamy „Przeglądarka węzłów”
 2. Następnie klikamy przycisk „Opcje”
 3. Kliknij przycisk „Przywróć pierwotne”



Zmiana wersji językowej

Po zainstalowaniu pakietu językowego można zmienić wersję językową z polskiej na angielską i odwrotnie.

Aby zmienić wersję językową z menu wybieramy **Plik (File) → Opcje (Options) → Język (Language)** (w klasycznym menu **Narzędzia (Tools) → Opcje (Options) → Język (Language)**), następnie wybieramy



język, klikamy „OK” i zatwierdzamy przyciskiem „OK” w prawym dolnym rogu okna, po czym uruchamiamy ponownie Statistica.

